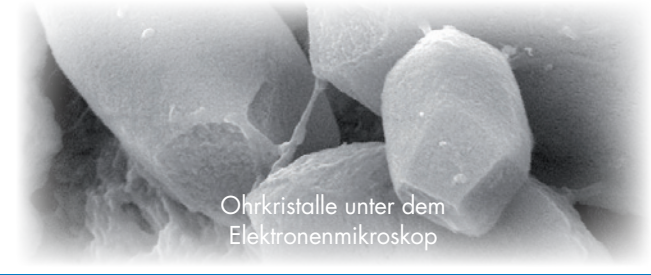


Schwindel

Moderation: Dr. med. Gwendolin Etzrodt-Walter



Ohrkristalle unter dem Elektronenmikroskop

Quelle: Spiegel.de

Mittwoch, 25. September, 19.30 Uhr
Stadthaus Ulm, Münsterplatz, Eintritt frei

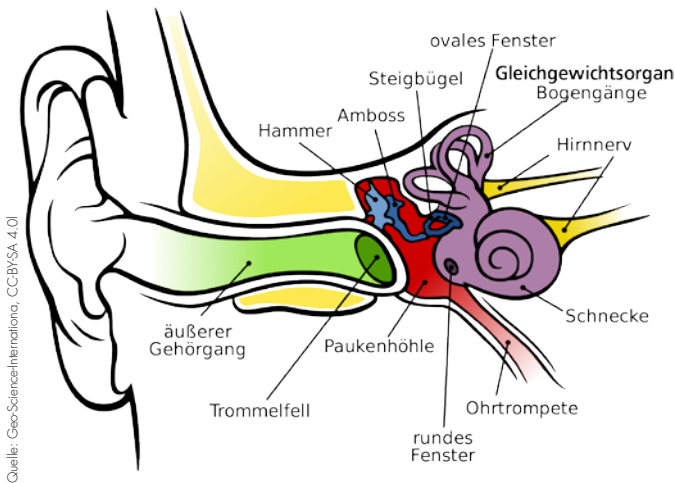
Referentin:

Dr. med. Christina Vogelgsang
 Fachärztin für Hals-Nasen-Ohrenheilkunde

Akut/chronisch? – Peripher/zentral?

Wenn die Erde sich plötzlich dreht oder zu schwan- ken beginnt fühlt sich jeder Mensch – egal welchen Alters – unsicher auf den Beinen. Schwindelbe- schwerden sind ein häufig beklagter Beschwerden- komplex weswegen der Patient sich in ärztliche Behandlung begibt. Dabei werden sowohl akute Schwindelbeschwerden, wie auch ein chronisches Schwindelgefühl im normalen Alltag als sehr belas- tend empfunden. Die Ursachen für das Auftreten von Schwindelgefühlen sind sehr vielfältig. Prinzipi- ell unterscheidet man zwischen einem peripheren und einem zentralen Schwindel. Von HNO-ärzt- licher Seite werde ich eine Einteilung der HNO- Schwindelbeschwerden zum besseren Verständnis sowie mögliche Ursachen und Therapieansätze mit Behandlungsstrategien erläutern.

www.hno-vogelgsang-ulm.de



Quelle: Geo-Science-Information, CC-BY-SA 4.0

Das Gleichgewichtsorgan besteht in erster Linie aus den flüssigkeitsgefüllten Bogengängen sowie den zwei Macula- Organen Sacculus und Utriculus. Durch eine Beschleunigung des Kopfes geraten die Flüssigkeiten im Gleichgewichtsorgan in Bewegung. Durch die Bewegungen der Flüssigkeit werden Rezeptoren aktiviert, die die Signale über die Flüssigkeits- bewegungen an das Gehirn weiterleiten. Aus diesen Daten errechnet das Gehirn dann Lage und Bewegung des Kopfes im Raum.

Referent:

Dr. med. Lukas Cepek
 Facharzt für Neurologie

Neurologische Krankheitsbilder

Der Schwindel ist ein häufig fachübergreifendes Symptom. Die störungsfreie Bewegung bedarf eines reibungslosen Zusammenwirkens verschie- dener Sinnesorgane wie Ohren, Augen und zentralem Nervensystem. Gesundheitsstörungen des Kreislaufs, des Nervensystems und der Psyche können zu Schwindel führen. Eine der häufigsten Schwindelbeschwerden ist der chro- nische Schwindel (6 Monate und länger), bei dem die Zuordnung erheblich schwieriger wird. Beim älter werdenden Patienten kommen weitere Faktoren hinzu (Durchblutung, Medikamente,...). Neurologische Krankheitsbilder mit akutem und chronischem Schwindel werden vorgestellt und wie sie sich erkennen und behandeln lassen.

www.neurologie-ulm.de

ulmmed bedeutet medizinische Versorgung auf höchstem Niveau

Die 30 ulmmed-Praxen an 37 Standorten tragen wesentlich zur ambulanten Krankenversorgung im Ulmer Raum bei: Es werden im Jahr über 500.000 Patienten behandelt. Auch als Arbeitgeber und Ausbilder spielt der Fachärzte-Verband in der Region in der Gesundheitswirtschaft eine wichtige Rolle. Rund 600 Mitarbeiterinnen und Mitarbeiter, darunter zirka 120 Ärzte, sind in ulmmed-Praxen beschäftigt.

ulmmed-Vorsitzende ist Dr. Gwendolin Etzrodt-Walter aus Ulm, ihr Stellvertreter ist Dr. Henrik Spies aus Neu-Ulm.

Die ulmmed-Fachbereiche

Allergologie	Lungenheilkunde
Andrologie	(Pneumologie)
Anästhesie, Schmerztherapie	Nierenheilkunde
Angiologie	(Nephrologie)
Augenheilkunde	Rheumatologie
Chirurgie	Labormedizin
Handchirurgie,	Mund-, Kiefer-, Gesichts-
Plastische Chirurgie	chirurgie
Unfallchirurgie	Neurochirurgie
Dermatologie	Neurologie
Lasertherapie	Nuklearmedizin
Gefäßkrankheiten	Orthopädie
Phlebologie, Proktologie	Psychiatrie
Genetik	Psychosomatik,
Gynäkologie, Geburtshilfe	Psycho-Onkologie
HNO	Psychotherapie
Innere Medizin	Radiologie
Diabetologie	Neuroradiologie
– Endokrinologie	Reproduktionsmedizin
Gastroenterologie	Strahlentherapie
Hämatologie	Urologie
(Bluterkrankungen)	Zahnheilkunde
– Onkologie	
(Krebserkrankungen)	

➔ Die ulmmed-Idee

Dass Sie gesund werden und bleiben, liegt uns am Herzen. Deshalb bieten wir Ihnen als fachärztliche Arbeitsgemeinschaft für Qualitätsmedizin eine optimale Betreuung bei höchster Qualität, bestem Service und maximaler Transparenz unserer Leistungen.

➔ **ulmmed-Gesundheitsforum:**
Mittwoch, den 19. Februar 2020,
13. Mai 2020, 30. September 2020
um 19.30 Uhr, (Eintritt frei)
Stadthaus Ulm, Münsterplatz

➔ **15. ulmmed-Gesundheitstag:**
Stadthaus Ulm, Münsterplatz,
Samstag, den 16. November 2019
von 9.30 bis 13.00 Uhr:
Gesund werden – Gesund bleiben
Innovationen in der patientenzentrierten Praxis
Öffentliches, einmal jährlich stattfindendes
Diskussionsforum zu aktuellen medizinischen
Themen (Eintritt frei).



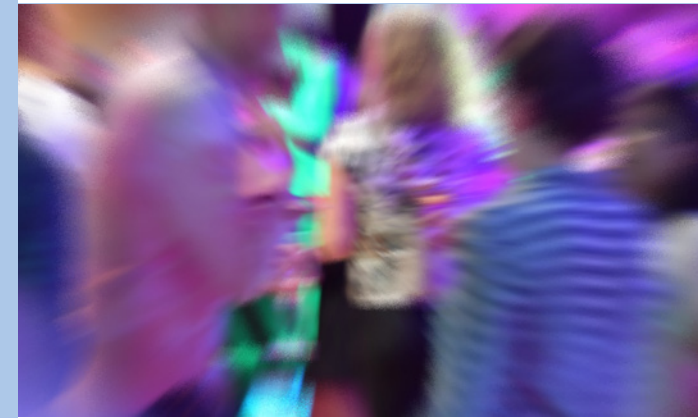
07-2019 stauner@arrifox.com

info@ulmmed.de
www.ulmmed.de

Veranstalter: ulmmed
Fachärztliche Arbeitsgemeinschaft
für Qualitätsmedizin Ulm/Neu-Ulm e.V.
Pfaugasse 8 · 89083 Ulm
info@ulmmed.de · www.ulmmed.de

Gesundheitsforum

– im Stadthaus Ulm 2019 –



Schwindel

Moderation: Dr. med. Gwendolin Etzrodt-Walter

Mittwoch, 25. September 2019
19.30 Uhr

Stadthaus Ulm, Münsterplatz, Eintritt frei



ulmmed
Fachärztliche Arbeitsgemeinschaft
für Qualitätsmedizin
Ulm/Neu-Ulm e.V.